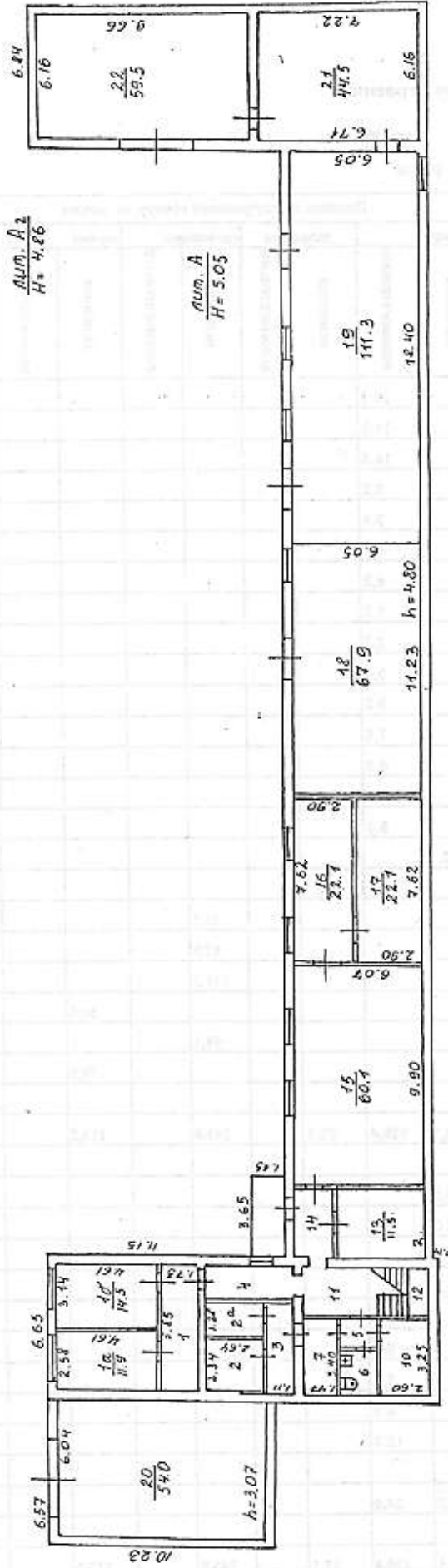


Посетный план

СТРОИТЕЛЬНЫЙ УЧ. А
г. Владимир ул. Н. Островского
д. 66а уч. 1

План I этажа



№ 1, 10, 11, 2, 20, 3, 5, 6, 7, 11
Инженер-проектировщик
И. И. Иванов



VI. Экспликация к плану строений

По

ул.Н.Островского

дом № 66а

Ленинский

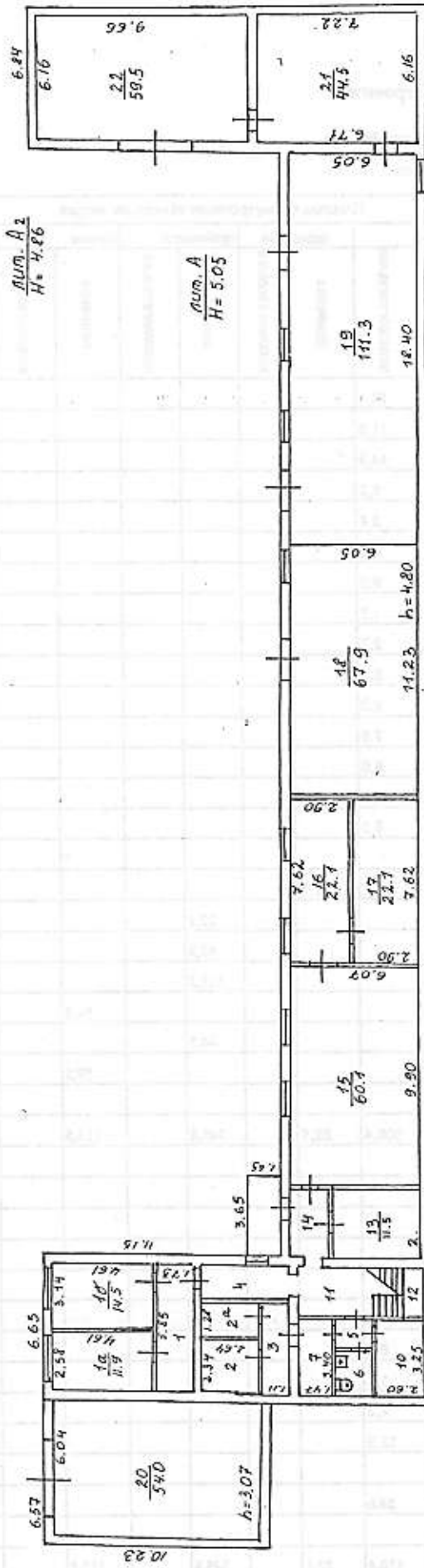
район

Дата записей	Литер по плану	Этаж, начиная с подвала и конца лестничном	№№ квартир, торговых, складских и пр. помещений	№№ комнат, кухонь, коридоров и пр. помещений	Назначение помещений: желез., контора, магазин, ванная, коридор, кухня и прочая	Площадь по внутреннему обмеру, кв. метров										Высота	
						общая полезная	учрежден.		складское		производст.		гаража		результирующее по формулам в преобразованном и изначальном		
							основная	вспомогательная	основная	вспомогательная	основная	вспомогательная	основная	вспомогательная			
	A	I		1	коридор	10,1		10,1								10,1	3,05
				1а	подсобное	11,9		11,9								11,9	
				1б	подсобное	14,5		14,5								14,5	
				2	сауна	6,2		6,2								6,2	
				2а	сауна	3,4		3,4								3,4	
				3	комната отдыха	4,6		4,6								4,6	
				4	коридор	6,2		6,2									
				5	подсобное	1,7		1,7								1,7	
				6	туалет	2,7		2,7								2,7	
				7	комната отдыха	5,0		5,0								5,0	
				10	электр. щитовая	9,2		9,2									
				11	коридор	7,5		7,5								7,5	
				12	лестничная клетка	6,6		6,6									
				13	тепловой узел	11,5		11,5									
				14	коридор	5,3		5,3									
				15	красный уголок	60,1	60,1										4,80
				16	склад	22,1			22,1								
				17	суш. камера	22,1				22,1							
				18	мастерская	67,9				67,9							
				19	мастерская	111,3				111,3							
	AI			20	гараж	54,0					54,0						
				21	мастерская	44,5				44,5							
				22	гараж	59,5					59,5						
					Итого по I этажу:	547,9	60,1	106,4	22,1	245,8	113,5						
				II	I кабинет	15,8	15,8									8,0	3,35
				2	кабинет	8,0	8,0									24,0	
				3	кабинет	24,0	24,0										
				4	кабинет	10,2	10,2										
				5	кабинет	9,3	9,3										
				6	лестничная клетка	6,1		6,1									
				7	коридор	1,3		1,3									
				8	коридор	4,3		4,3									
				9	коридор	12,3		12,3									
					Итого по II этажу:	91,3	67,3	24,0									
					Всего по зданию:	639,2	127,4	130,4	22,1	245,8	113,5						

Пространный план

зд. № 11, лит. А
г. Владимир ул. Н. Островского
д. № 66а квартал — уч. № —

План I этажа



1:10, 1:20, 3:5, 6:7, 11
1:20, 1:20, 1:20, 1:20, 1:20
1:20, 1:20, 1:20, 1:20, 1:20
1:20, 1:20, 1:20, 1:20, 1:20
1:20, 1:20, 1:20, 1:20, 1:20



VI. Экспликация к плану строений

По

ул.Н.Островского

дом № 66а

Ленинский

район

Дата записей	Литер по плану	Этаж, начиная с подвала и кончая чердаком	№№ квартир, торсовых, складских и пр. помещений	№№ комнат, кухни, коридоров и пр. помещений	Назначение помещения: жилое, контора, магазин, ванная, коридор, кухня и прочая	Площадь по внутреннему обмеру, кв. метров									высоты в помещениях, переоборудованных и приспособленных их для жилья	ВЫСОТА
						учрежден.			складское		производст.		гаражи			
						общая полная	основная	вспомогательная	основная	вспомогательная	основная	вспомогательная	основная	вспомогательная		
	A	I	1	коридор	10,1		10,1								10,1	3,05
			1а	подсобное	11,9		11,9								11,9	
			1б	подсобное	14,5		14,5								14,5	
			2	сауна	6,2		6,2								6,2	
			2а	сауна	3,4		3,4								3,4	
			3	комната отдыха	4,6		4,6								4,6	
			4	коридор	6,2		6,2									
			5	подсобное	1,7		1,7								1,7	
			6	туалет	2,7		2,7								2,7	
			7	комната отдыха	5,0		5,0								5,0	
			10	электр. щитовая	9,2		9,2									
			11	коридор	7,5		7,5								7,5	
			12	лестничная клетка	6,6		6,6									
			13	тепловой узел	11,5		11,5									
			14	коридор	5,3		5,3									
			15	красный уголок	60,1	60,1										4,80
			16	склад	22,1			22,1								
			17	суш. камера	22,1				22,1							
			18	мастерская	67,9				67,9							
			19	мастерская	111,3				111,3							
	A1		20	гараж	54,0						54,0					
			21	мастерская	44,5				44,5							
			22	гараж	59,5						59,5					
				Итого по I этажу:	547,9	60,1	106,4	22,1	245,8		113,5					
		II	1	кабинет	15,8	15,8										3,35
			2	кабинет	8,0	8,0									8,0	
			3	кабинет	24,0	24,0									24,0	
			4	кабинет	10,2	10,2										
			5	кабинет	9,3	9,3										
			6	лестничная клетка	6,1		6,1									
			7	коридор	1,3		1,3									
			8	коридор	4,3		4,3									
			9	коридор	12,3		12,3									
				Итого по II этажу:	91,3	67,3	24,0									
				Всего по зданию:	639,2	127,4	130,4	22,1	245,8		113,5					